



Överklagan över detta beslut har inte kommit in till länsstyrelsen. *7.5.99/ab*

*Delg. dag
1999-04-09, 15*

Enligt sändlista

Beslut om ändring av skötselplan, naturreservatet Väsby hage, Ekerö kommun

Beslut

Med stöd av 3 § förordningen (1998:1252) om områdesskydd enligt miljöbalken m.m. beslutar Länsstyrelsen att ändra skötselplanen för naturreservatet Väsby hage (fastställd den 3 april 1995) så att betesdrift medges inom det område som anges på bifogad karta, bilaga 1. Stängseluppsättning får ske enligt kartan.

Bakgrund och bedömning

Länsstyrelsen har vid förvaltningen av naturreservatet fört diskussioner med markägaren om möjligheten att utvidga betesmarken i reservatet samtidigt som stängslet ses över. En utvidgning av det betade området kan enligt Länsstyrelsens mening bättre ta tillvara och utveckla områdets naturvärden. Vidare underlättas områdets skötsel genom att en mera ändamålsenlig stängselsträckning kan utföras. Den nuvarande skötselplanen som fastställdes 1995 tar inte upp frågan om bete i de nu föreslagna områdena. Planen bör därför ändras för en sådan förändring av skötseln.

Hur man överklagar

Detta beslut kan överklagas hos regeringen, miljödepartementet, se bilaga.

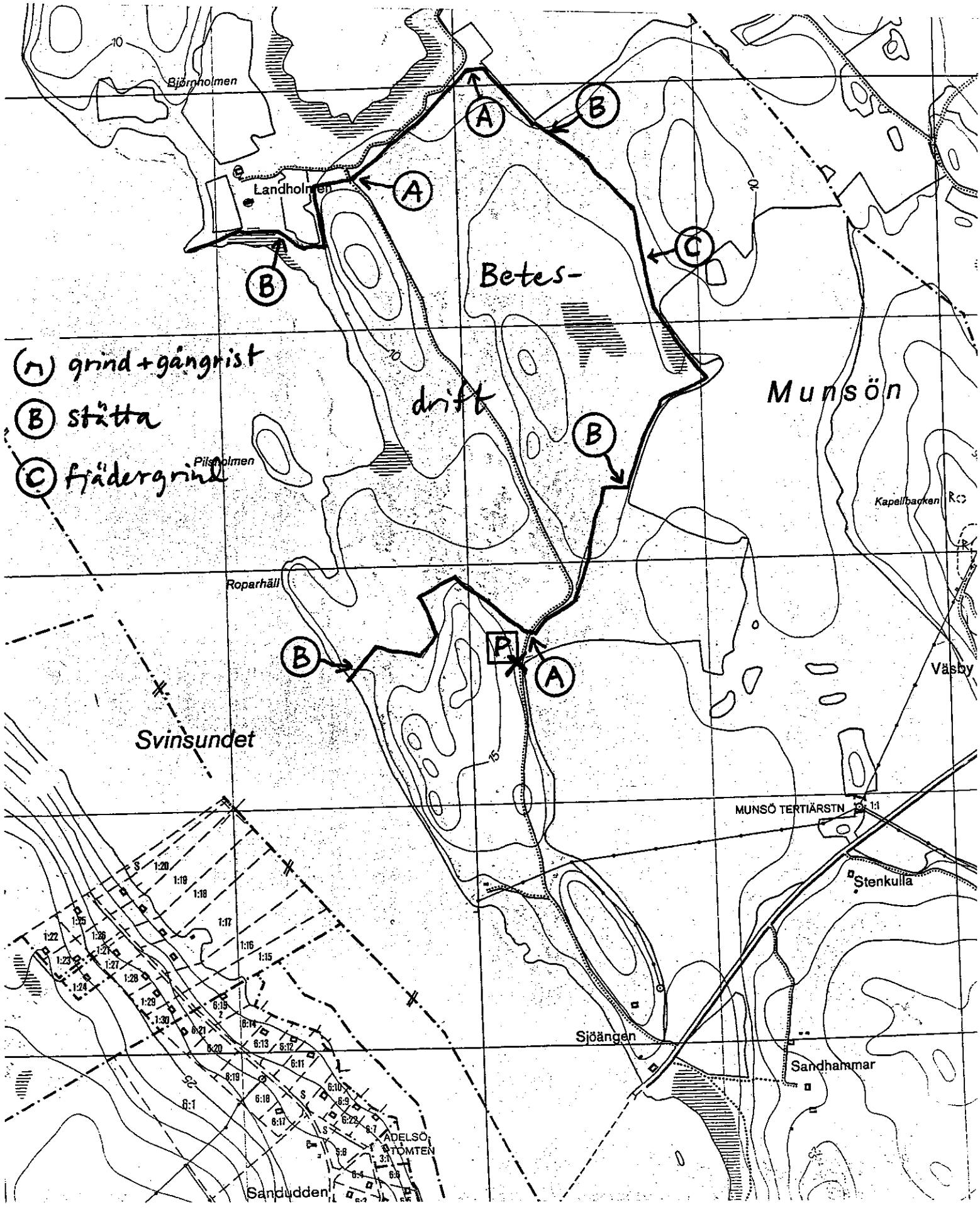
Vid ärendets slutliga handläggning har deltagit länsöverdirektör Bo Hansson, beslutande, naturvårdschef Anders Nylén, länsassessor Lars Blomberg samt miljöhandläggare Björn Carlberg, föredragande.

Bo Hansson

Björn Carlberg

I:\Ablansv\ME\bjocar\Word\RESERVAT\Garnia beslut\Väsby hag

1000 00 00 00



- (A) grind + gångrist
- (B) stätta
- (C) frädergrind

Betes-

drift

Munsön

Svinsundet

MUNSÖ TERTIÄRSTN 13:11

Sjöängen

Sandhammar

Sandudden

ADELSÖ
STÖMTEN